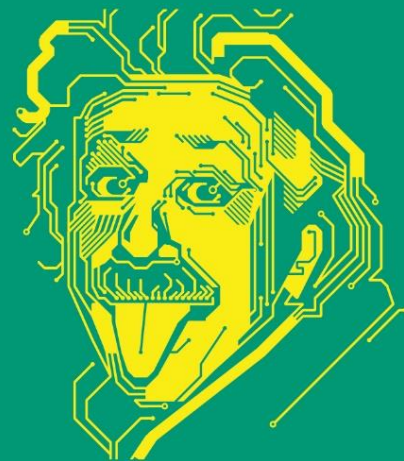


Raum zur Entfaltung. Zeit für KSG.



Ob Auto, Fertigungsroboter oder Ultraschallgerät: Ohne Leiterplatten steht die Welt still. Sie sind das Herzstück, das alles am Laufen hält. Das Herz unseres Unternehmens sind Mitarbeiter mit eigenem Kopf. Werde auch du Teil eines führenden europäischen Leiterplattenherstellers mit rund 900 Mitarbeitern an zwei Standorten in Österreich und Deutschland. Lass uns gemeinsam die Welt der Elektronik erobern.

Wir suchen ab sofort am Standort Gars am Kamp eine/n

Produktionsmitarbeiter/in Siebdruck (m/w/d)

Deine Hauptaufgaben:

- Nach einer umfassenden Einschulung bedienst du selbständig unsere Siebdruckanlagen. Du bringst Lacke für technische Funktionen oder Kennzeichnungen an der Leiterplatte mittels Siebdruckverfahren auf.
- Du erstellst neue Siebvorlagen für das Siebdruckverfahren und bringst Klebebänder mit höchster Genauigkeit auf der Leiterplatte an.
- Außerdem bearbeitest du Aufträge, rüstest die Anlagen und überwachst die Maschinen und Produktionsprozesse.
- Du stimmst dich laufend mit deinem Team ab, damit alle Aufträge möglichst rasch und fehlerfrei durchgeführt werden können.
- Bei Störungen und Fehlern greifst du sofort ein und nimmst die notwendigen Umstellungen und Anpassungen vor. Die regelmäßige Wartung der Anlagen und die Überwachung der Produktqualität fallen ebenso in deinen Aufgabenbereich.

Das bieten wir:

- Die ausführliche und individuelle Einschulung für den Bereich Siebdruck stellt sicher, dass Du in deinem Tätigkeitsbereich eigenverantwortlich arbeiten kannst.
- Wir sind ein motiviertes, dynamisches und kontaktstarkes Team. Bei KSG hilft jeder jedem! Rasche Reaktionen, sowie ehrliche und geradlinige Kommunikation prägen unseren außergewöhnlich guten Zusammenhalt im Team. Als Unternehmen mit über 110-jähriger Firmengeschichte bieten wir langfristige und sichere Positionen an.
- Regelmäßige Weiterbildungsinitiativen stellen sicher, dass alle Mitarbeiter und Mitarbeiterinnen am neuesten Stand der Technik arbeiten.
- Entlohnung ab € 2.639,12 brutto/Monat, zuzüglich Schicht- und SEG Zulagen. Überzahlung je nach Qualifikation und Berufserfahrung möglich.

Das solltest du mitbringen:

- Du bringst technisches Interesse mit, eine abgeschlossene Berufsausbildung ist von Vorteil.
- In dir steckt ein kleiner Monk - du arbeitest äußerst genau und liebst Detailarbeiten.
- Es macht dir nichts aus, überwiegend im Stehen zu arbeiten, du bist körperlich fit und hast „Adleraugen“.
- Derzeit wird in deinem Tätigkeitsbereich 2-schichtig gearbeitet (5-13h, 13-21h), du bringst aber die Bereitschaft zur 3-schichtigen Arbeit mit.
- Über weibliche Bewerberinnen freuen wir uns besonders.



Bewerben Sie sich jetzt:

jobs.gars@ksg-pcb.com
Tel.: 02985 2141-606

KSG Austria GmbH
Human Resources
Dagmar Lehr

Zitternberg 100
3571 Gars am Kamp | Austria

www.ksg-pcb.com

KSG

pcb · smarter · together